



ARRÊTE D'ÉCRIRE DES PERSONNAGES ENNUYEUX

Caterina Tosati - L'envers des mots

SOMMAIRE

①

Les problèmes de construction de tes personnages actuels

②

La fiche de personnages 2.0 et l'apport de la psychologie

③


Tes personnages en scène : les techniques pratiques

QUELQUES MOTS À PROPOS DE MOI



- Editrice depuis 2018
- Adepte du "la bonne méthode c'est celle qui te convient"
- Féministe & utilise l'écriture inclusive
- A deux chats, boit du thé et aime les Pim's



CONSTRUCTION D'UN PERSONNAGE



Pas de préparation
Au fil de l'écriture



Avec une fiche de
personnages classique

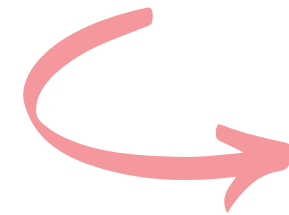


Personnage manque de
profondeur & de réalisme



OPTION N°1 : TU NE CONSTRUIS PAS TON PERSONNAGE

Avec un plan : ton personnage va s'adapter aux besoins de l'intrigue



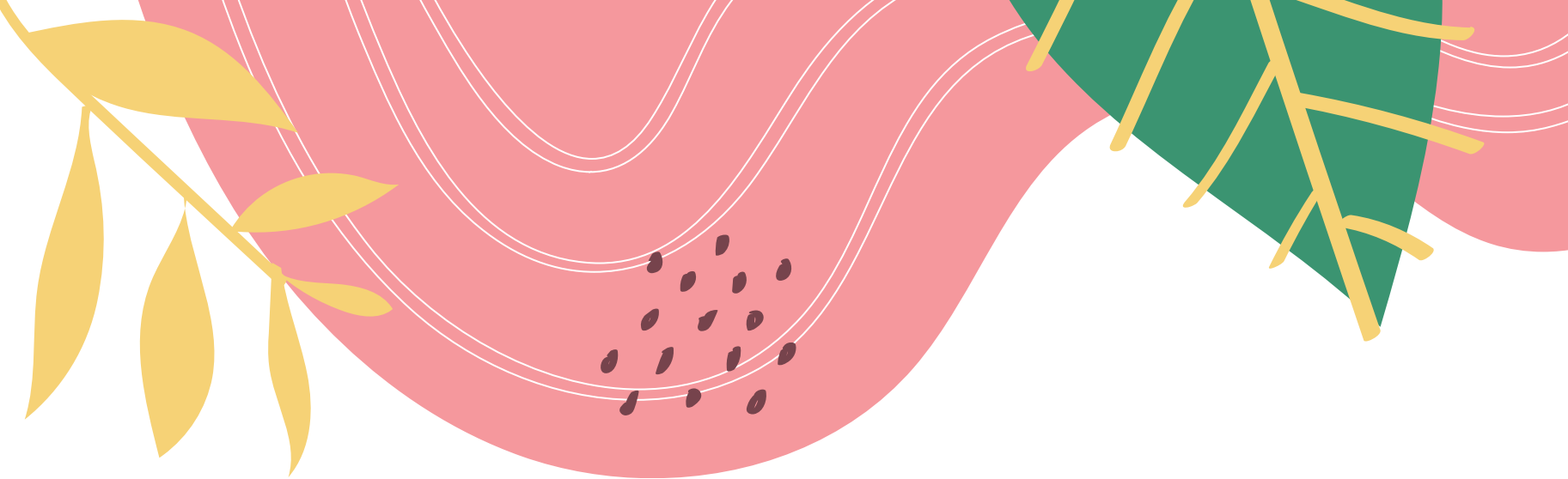
Il risque de devenir un "personnage fonction" sans complexité et au comportement incohérent

Sans plan : ton personnage va être créé au fur et à mesure de tes idées



Il risque de manquer d'une identité globale et cohérente

OPTION N°2 : TU UTILISES UNE FICHE DE PERSONNAGES



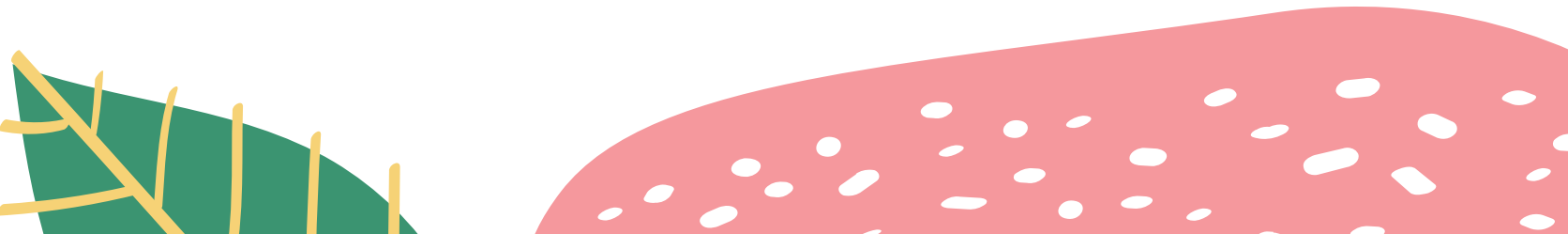
Très chronophage



Beaucoup d'éléments non pertinents



Personnage **patchwork** d'éléments distincts sans cohérence interne et identité forte



Fiche de personnage

Prénom Nom

Surnom Raison du surnom

Apparence physique

Age Couleur des yeux

Taille Lunettes / verres de contacts

Poids Couleur des cheveux

Corpulence Style de coiffure

Ethnie Couleur de la peau / type de peau

Marques distinctives (grains de beauté, tâches de rousseur, de naissance, tatouage, etc...)

Habitudes

Fume? (quoi, combien?) Bois? (quoi, combien?)

Loisirs Religion / croyances

État civil

Date et lieu de naissance

Mère Relation avec

Père Relation avec

Frère/Sœur Relation avec

Marié? Relation avec

Enfants? Relation avec

Études Emploi

Attitude / Personnalité

Priorités Aime / Déteste

Philosophie Musique

Détendu par Cinéma

Énervé par Livres

Ce qu'il pense de lui-même Politique

Animaux

Nourriture

Couleur

Forces

Faiblesses

Motivation

Expression

Talent particulier

Traits

Optimiste ou Pessimiste

Introverti ou Extraverti



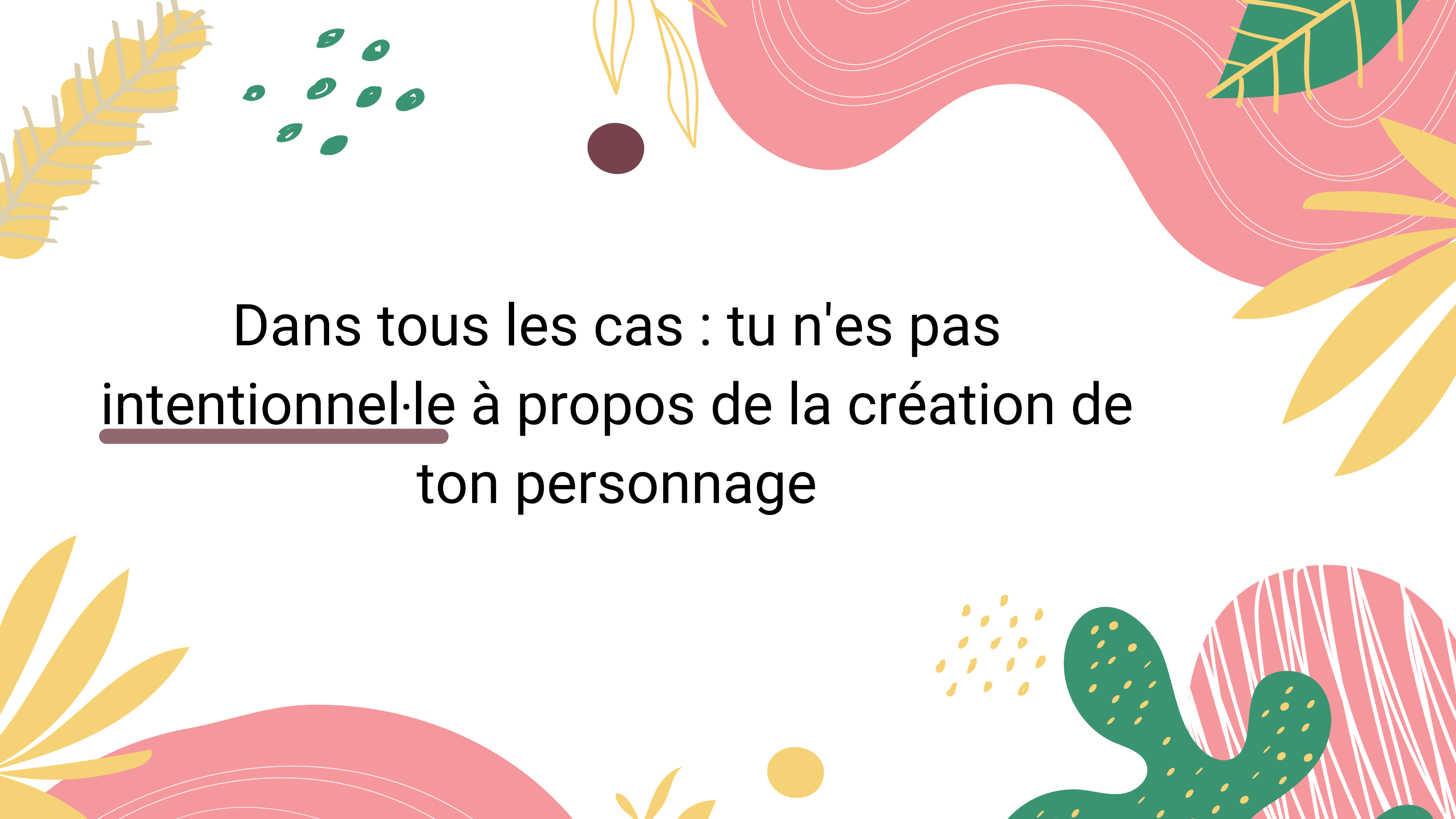
LE PROBLÈME DES DÉFAUTS

On veut rendre son personnage attachant

→ On confond empathie et sympathie

On donne beaucoup de qualités et peu de défauts

↪ *Ex : courageux, loyal mais... imprudent*



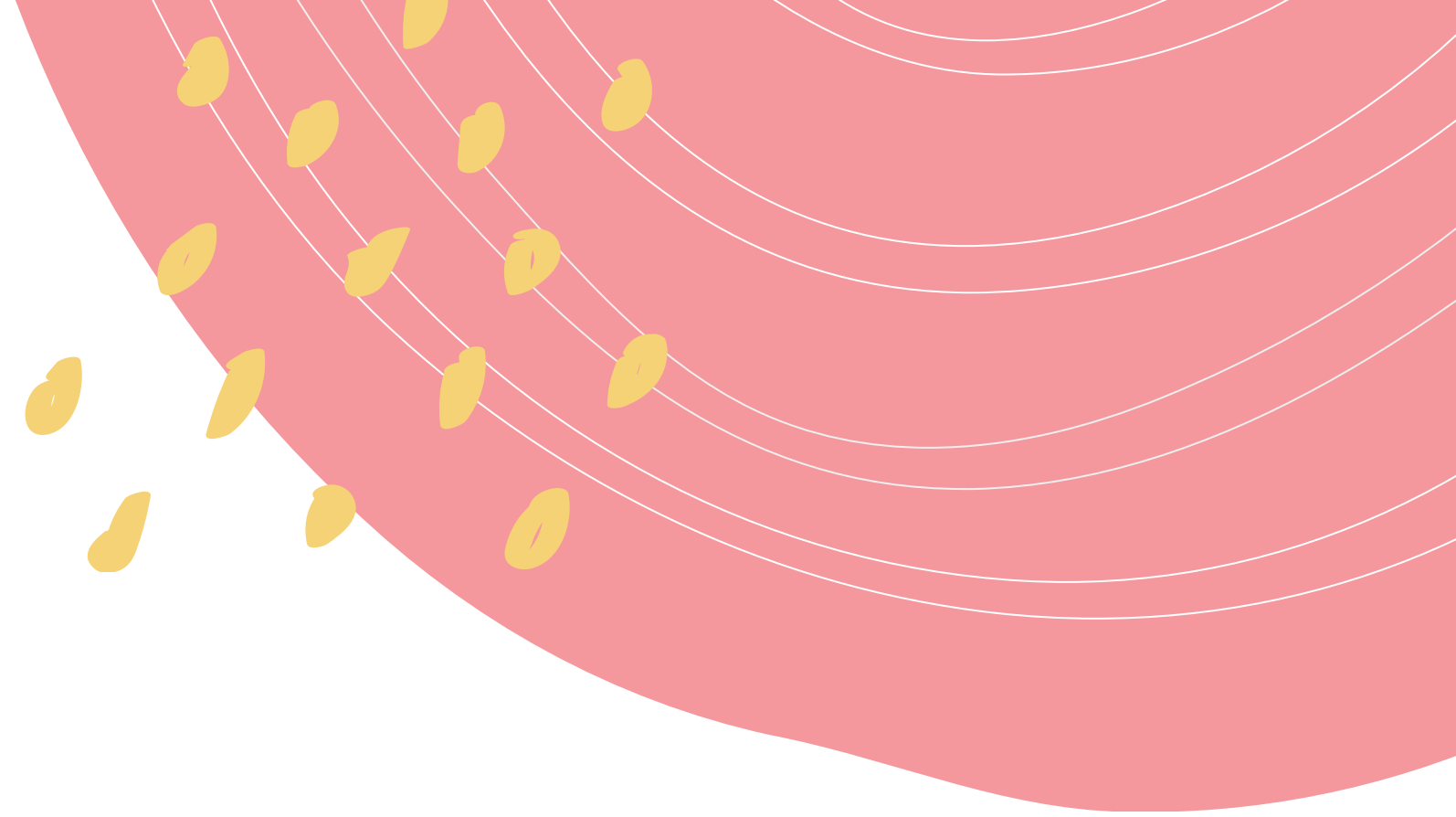
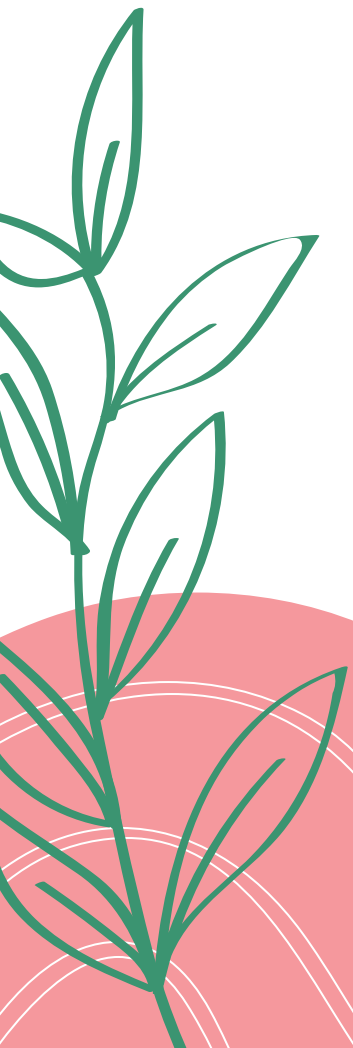
Dans tous les cas : tu n'es pas
intentionnel·le à propos de la création de
ton personnage

LA SOLUTION

Utiliser une fiche de personnages
qui a du sens par rapport à la
psychologie humaine



Avoir un personnage cohérent et
réaliste qui n'aura "plus qu'à" interagir
avec le monde qui l'entoure



LA FICHE DE PERSONNAGES 2.0

La voix du personnage



La manière dont il va interpréter le monde qui l'entoure et y réagir

Histoire

Valeurs

Rêves

Désir

Besoin

Personnalité



POURQUOI C'EST PERTINENT ?

"Nos pensées créent notre réalité"



Les faits sont neutres, on les interprète à travers le filtre de notre histoire, nos valeurs, nos rêves...



Deux personnes ne réagissent pas pareil à une même situation

CONCRÈTEMENT

Histoire : **Faits marquants** - *ex : relation avec la famille, scolarité ...*

Valeurs : **Sujets importants** - *ex : éducation, écologie, diversité...*

Rêves : **Désir** (=objectif conscient) - *ex : lancer sa boulangerie*

Besoin (=objectif inconscient) - *ex : trouver un sens à sa vie*

Personnalité :

Focus sur les **défauts** - *ex : naïve, hautaine...*


ET UNE FOIS DANS LE ROMAN ?

Comment la voix unique se traduit en pratique

 Dialogues

 Pensées directes

 Descriptions

 Réactions à une situation

 Relations avec les autres personnages





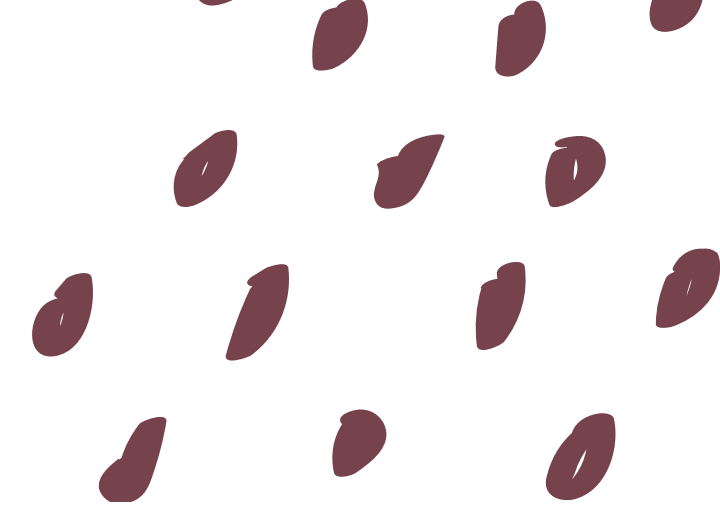
LA QUESTION À SE POSER

Comment le personnage vit une situation X à travers le filtre de sa voix unique ?

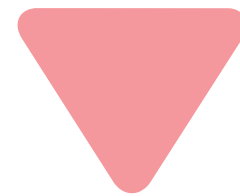
Même si ça va à l'encontre de ce qui est prévu par l'intrigue !



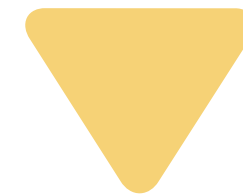
RENDRE LE PERSONNAGE ATTACHANT 1/2



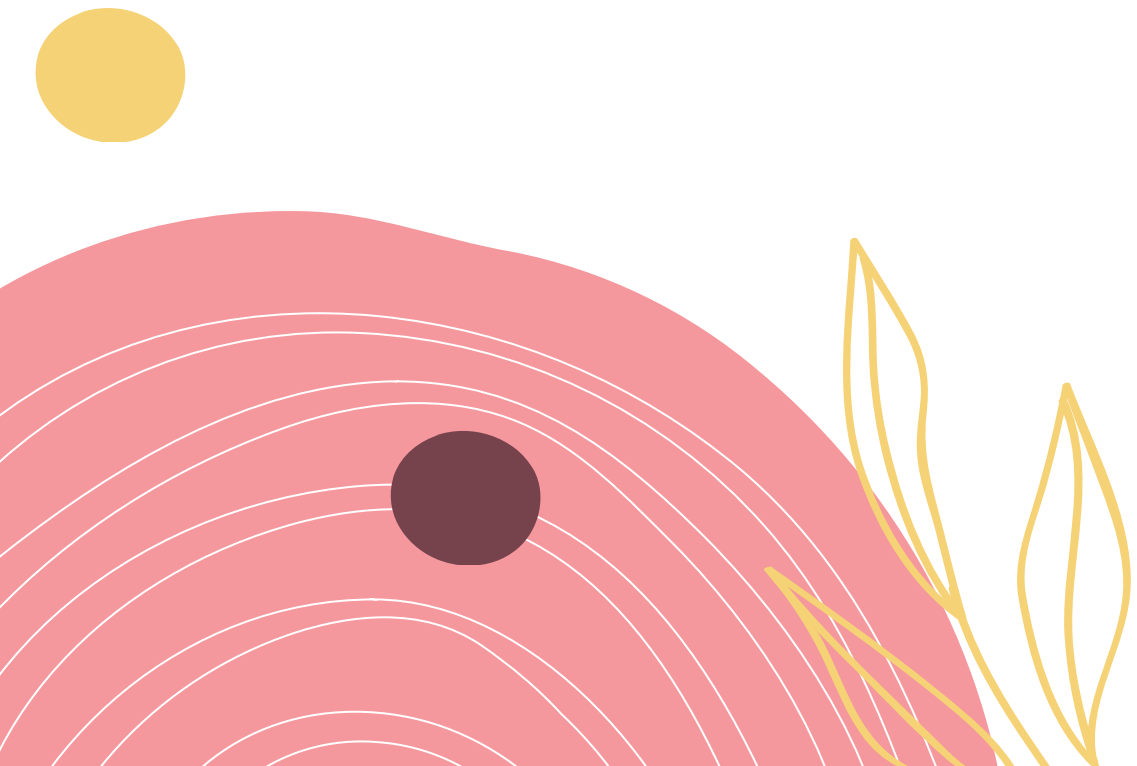
Lui donner des défauts



Le faire échouer / le mettre en difficulté à cause de ça



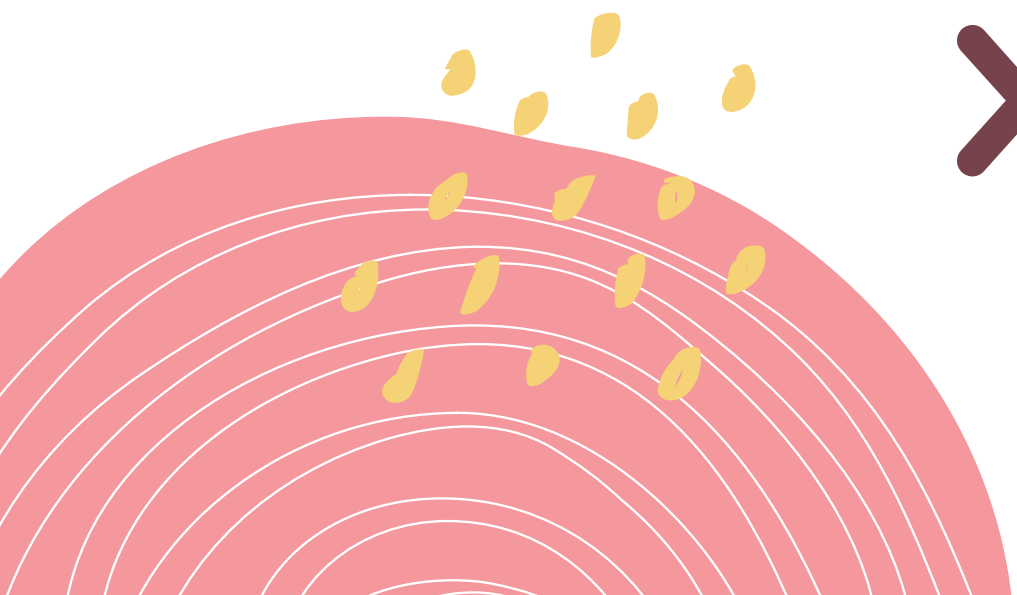
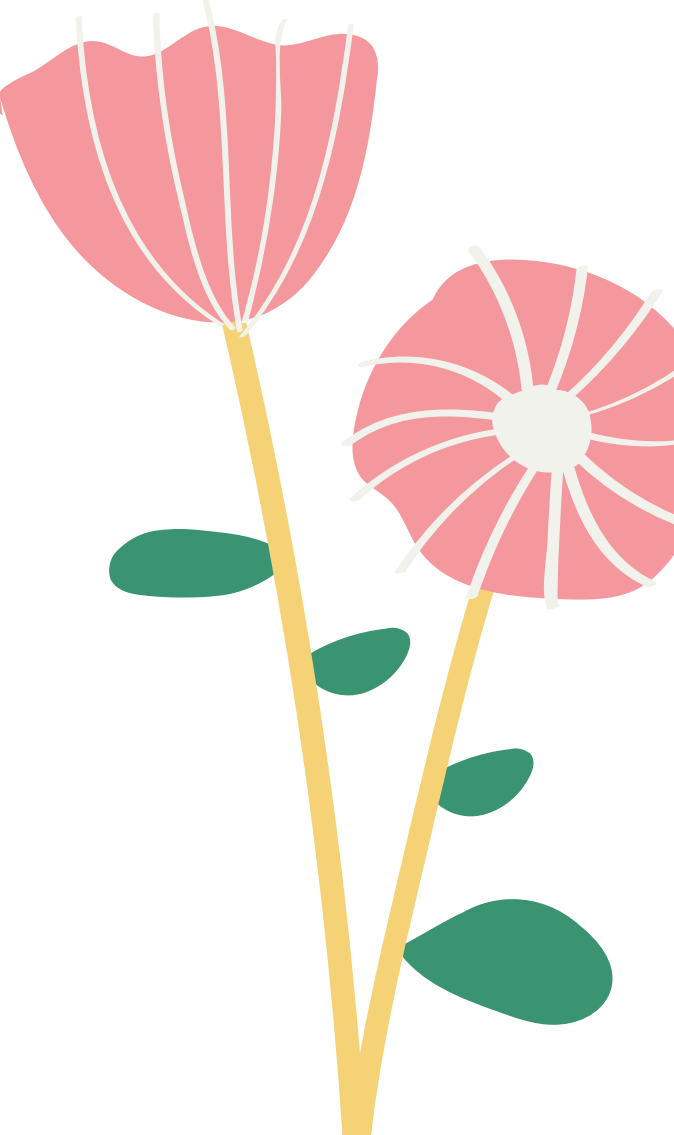
Le pousser à évoluer pour surmonter les obstacles





RENDRE LE PERSONNAGE ATTACHANT 2/2

Générer de l'empathie dès le début de roman

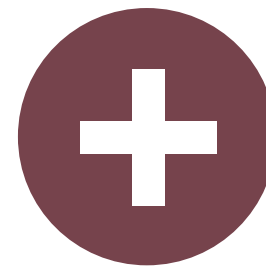
- » Situation d'injustice, malchance
 - » Personnage qui en aide un autre
 - » Situation de rejet, abandon
- 
- 



LES PERSONNAGES SECONDAIRES

Chaque personnage est le héros de sa propre histoire

Appliquer les techniques aux personnages
secondaires




Les faire évoluer au fil du récit





***MERCI POUR TON
ATTENTION !***

QUESTIONS - RÉPONSES



CREDITS: Ce template a été créé par [Slidesgo](#),
avec des images par [Freepik](#).